

**QUALI STAR** 全图形方式显示

检测、分析、节能监测 ...

三相电能质量  
分析仪



Site ALSTOM POWER Service - Massy (France)

- 携带及机动测量方便
- 结构化设计，确保操作的精确性及有效性
- 仪器接线简便，按键操作容易
- 专为供/配电现场应用设计
- 符合 EN50160 测量要求

# 简介

Qualistar CA8332和CA8334是为工业和行政大楼的电力及维护部门而设计的，可为用户提供电力网络质量的即时特性。

遵循EN 50160, IEC 61000-4-15, IEC 61000-4-30, IEC 61000-4-7等标准，CA8332和CA8334也可提供许多计算值和处理功能。

## 主要测量参数：

- 电压AC+DC真有效值：相电压最高至480V；线电压最高至830V。
- 电流AC+DC真有效值：最高至6500A（基于所选用的电流钳）
- 电压、电流峰值
- 频率，40 - 70 Hz
- 每相有功、无功和视在功率，及其总和
- 有功、无功、消耗和产生的电能
- 电压、电流、功率的谐波，最高至第50次

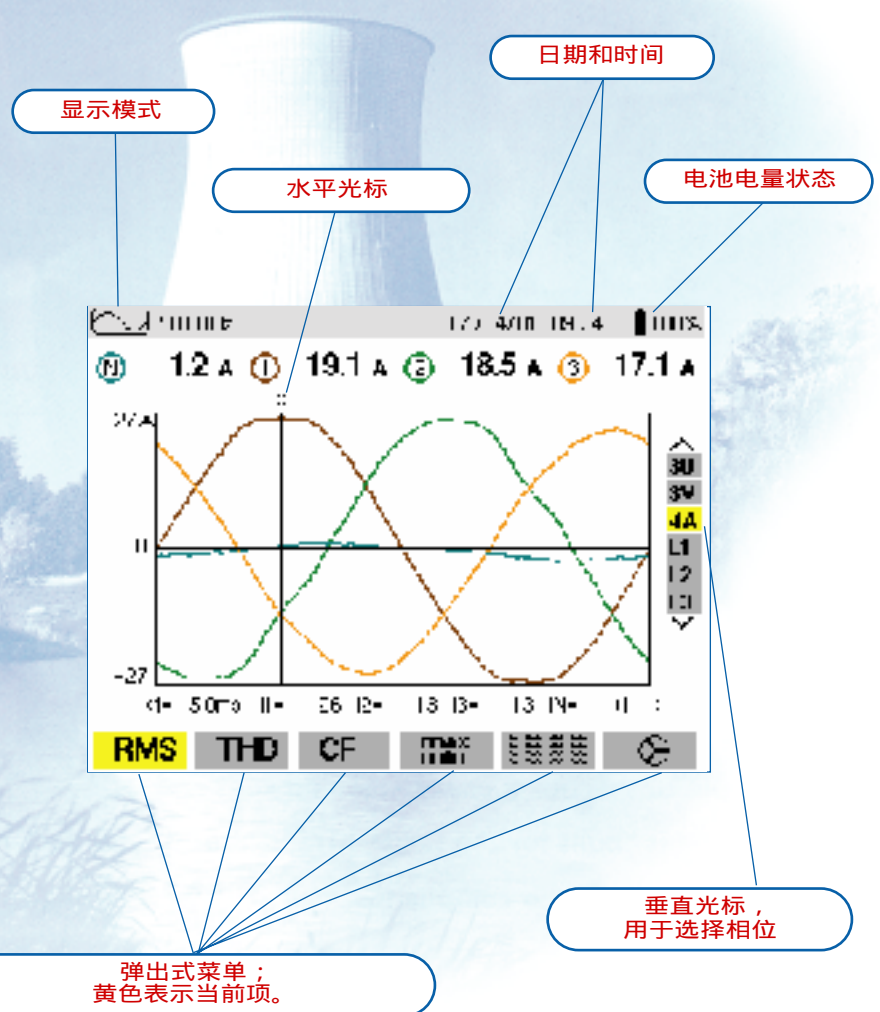
## 附加功能：

- 图形数据处理
- 警报，暂态事件
- 干扰事件（上升、下降、中断等）的记录、日期标注和特性
- 数据存储
- 屏幕即时打印
- 截屏保存
- 光纤通讯

## 主要计算值：

- 中性电流
- 电流、电压峰值因数
- 电流K因数（变压器应用场合）
- 功率因数、位移因数及正切值
- 短时电压瞬变值
- 电压、电流不平衡度
- 总谐波失真
- 任一计算值的平均、最小和最大值

显示和键盘之间的配合非常有效，并与显示屏无关。



# 功能

Qualistar不但具有高性能的检测功能，而且它符合人体工程学的要求，提供用户友好的操作模式。

## 键盘分为几个很容易区分的区域

不同功能的按键，其形状、布置、图标各不相同，方便用户迅速掌握该仪器的功能。



## 结构化的显示模式，分为三个不同的阶段

### “检测”阶段：



#### 波形模式

该模式支持三种描述方式：图形法、表格法、向量法。

电压、电流有效值测量，峰值、最小值、最大值、平均值、KF、Pst、CF、相位移，不平衡度测量等...

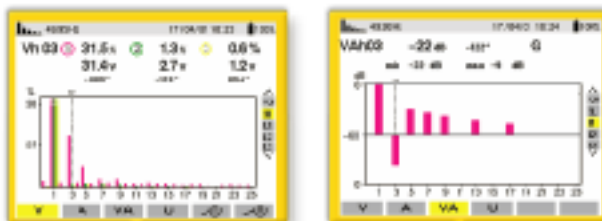


### “分析”阶段：

#### 谐波模式

总谐波失真、各相U、I、V、VA百分数，有效值和谐波相位移。

仅CA8334型号提供VA（视在功率）谐波功能和“专家模式”。该模式可分析谐波对中性加热或旋转设备的影响。



#### W 功率/能量模式

该模式显示所有与功率和电能有关的值。

Start和Stop键可启动和停止电能的累积。

测量参数包括：

- W, Var, VA
- Wh, Warh, VAh
- PF DPF or  $\cos \phi$  and  $\tan \phi$



## “监视”阶段：

### 🔔 警报模式

警报功能在仪器的设置中进行定义。  
在警报模式下，可显示在测量期间发生的所有阈值事件。

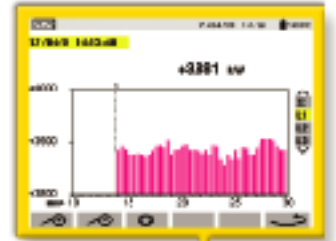


自动记录警报的时间和日期、最大值和其历时。

### 📄 记录模式

在记录模式下，可以可视化图形的形式保存所有期望的参数。

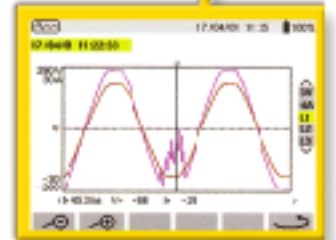
注意：窗口顶部的条形图可显示总记录时间、程序化记录时间和存储速度。



### 📈 暂态模式

暂态模式捕获电压、电流基于阈值的变化及其触发事件。

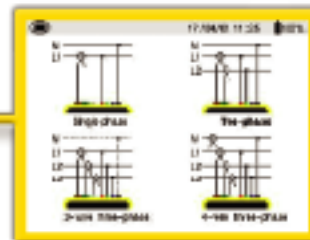
在每周期256次计数下，可显示4个周期的数据，并可对其进行缩放。



## 直接功能键：

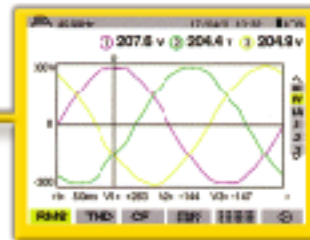
### ⚙️ 设置

通过图形描述，进一步简化了仪器的设置：  
夹钳类型、连接方式、相位颜色、记录参数...



### 🖨️ 打印

Qualistar可直接与打印机相连进行即时屏幕打印。



### 📷 截屏

按此键可进行屏幕拷贝，并自动记录时间和日期。

最大可保存12个屏幕（CA8334）。



### ❓ 帮助

如果需要，按下帮助键就可浏览与所显示内容有关的功能。



# 技术参数

型号	C.A 8334		
<b>电气</b>			
采样速率	12.8kHz (各通道, 50Hz) 或 256 点 / 周波		
数据存放内存	4M		
电压 (TRMS)	线电压: 960V 相电压: 480V		
电流 (TRMS)	MN93A: 0~5A/120A <sub>AC</sub> (2 档) AmpFlex: 0~6500A <sub>AC</sub> <sup>(1)</sup> C193: 0~1200A <sub>AC</sub> PAC93: 0~1000A <sub>AC</sub> /10~1400A <sub>DC</sub> (2 档)		
<b>测量</b>	<b>量程范围</b>	<b>分辨率</b>	<b>精度</b>
相电压 RMS 值	15 ~ 480V	0.1V	± 0.5% ± 2 个字
线电压 RMS 值	15 ~ 960V	0.1V	± 0.5% ± 2 个字
直流电压	15 ~ 680V	0.1V	± 1% ± 2 个字
相电压峰值	15 ~ 680V	1V	± (1% + 5 个字)
线电压峰值	15 ~ 1360V	1V	± (1% + 5 个字)
频率 (Hz)	40 ~ 69Hz	0.01Hz	± 0.01Hz
电流钳 (Arms)			
MN93A	5mA ~ 120A <sub>AC</sub>	0.1A	± (0.5% + 2 个字)
AmpFlex	10 ~ 6500A <sub>AC</sub>	0.1A; 1A( 1000A)	± (0.5% + 1A)
C193	3 ~ 1200A <sub>AC</sub>	0.1A; 1A( 1000A)	± (0.5% + 2 个字)
PAC93	10~1000A <sub>AC</sub> /10~1400A <sub>DC</sub>	0.1A; 1A( 1000A)	± (0.5% + 1A)/ ± (1% + 1A)
有功功率 (kW)	0 ~ 9999 kW	4 位 (9999)	± 1% ± 1 个字 @PF 0.8
无功功率 (kVAR)	0 ~ 9999 kVAR	4 位 (9999)	± 1% ± 1 个字 @PF 0.8
视在功率 (kVA)	0 ~ 9999 kVA	4 位 (9999)	± 1% ± 1 个字
功率因数 (PF & DPF)	-1.000 ~ +1.000	0.001	± (1.5% + 0.01)
有功电能 (kWh)	0 ~ 9999 MWh	4 位 (9999)	± 1% ± 1 个字 @PF 0.8
无功电能 (kVARh)	0 ~ 9999 MVARh	4 位 (9999)	± 1% ± 1 个字 @PF 0.8
视在电能 (kVA)	0 ~ 9999 MVAh	4 位 (9999)	± 1% ± 1 个字
三相不平衡度 (V & A)	0 ~ 100 %	0.1%	± 1% ± 1 个字
相位角 (V-A, A-A, V-V)	-179 ° ~ 180 °	1 °	± 2 ° ± 1 个字
谐波 (1~50 次) F=40~69Hz (V 50V, A>I <sub>nom</sub> /100)	0~999 %	0.1%	± 1% ± 5 个字
总谐波畸变率	0~999 %	0.1%	± 1% ± 5 个字
K 因数 (K <sub>kf</sub> )	1~99.99	0.01	± 5% ± 1 个字
短时闪变 (P <sub>ST</sub> )	0.00~9.99	0.01	-
供电电源	9.6V 镍氢充电电池组 AC 电源: 110/230V <sub>AC</sub> ± 20% (50/60Hz)		
电池寿命	显示屏工作时, 大于 8 小时; 显示屏关闭时 (记录模式) 约 35 小时		
<b>机械</b>			
外形尺寸	240 x 180 x 55 mm		
重量	2.1 kg		
<b>显示屏幕</b>			
显示屏种类	1/4 VGA (320 x 240) 彩色 LCD		
<b>环境</b>			
工作温度	0~50		
储存温度	-20~+70		
<b>安规</b>			
安规等级	IEC 61010-1, 600V CAT.III, 污染等级 2		
双重绝缘	是		
CE MARK (CE 认证)	有		

<sup>(1)</sup> Crest Factor at 6500A=1

# 选型及软件

## 三相电能质量分析仪 C.A 8332/8334

### 标准配置：

仪器单机 (含镍氢充电电池), 用户手册, 电压测试导线 (3 米) x4, 鳄鱼夹 x4, 电流钳 x3 (依电流测量范围选择电流钳型号), 电源线, 光口 -RS232(DB9F) 通讯线, QualistarView 软件光盘, 质保书, 便携背包

C.A 8332 的内存及记录功能少于 C.A 8334, 详细指标请与我们联系。

### 订购编号：

P01160503B	CA8332-INT-MN93A
P01160603B	CA8334-INT-MN93A
P01160504A	CA8332-INT-A193(450mm)
P01160604A	CA8334-INT-A193(450mm)

### 选购附件

P01120524B	INT-A193(800mm) 电流钳 (x3) 套件
P01120321B	INT-C193 电流钳 (x3) 套件
P01120077B	INT-PAC93 电流钳 (x3) 套件
P01120432B	INT-MN93A 电流钳 (x3) 套件
P01120523B	INT-A193(450mm) 电流钳 (x3) 套件
P01101959A	INT-5A 电流互感器转换器
HX0055	RS232-USB 转换器
P01102903	串口打印机
	便携手提铝箱.....请与我们联系

### 选购软件

P01102006	DataViewer PRO 软件
-----------	-------------------

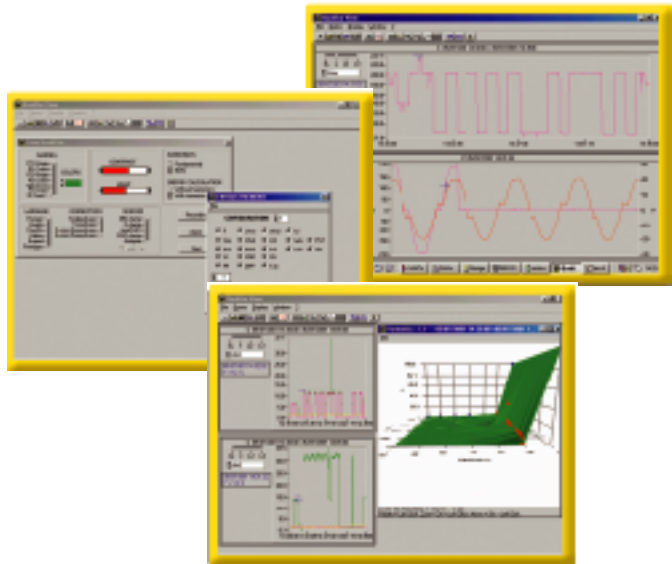
## DATA VIEWER Pro



## Qualistar VIEW

### QualistarView 软件功能 (标配)

- 可经由软件组态设定仪器：包含设置、记录和警报模式
- 可将记录和警报数据导入 PC 处理
- 可将屏幕快照、暂态捕捉波形转换为 BMP 格式
- 可用三维图形描述谐波
- 可在 Window 操作系统中以图形展示记录数据
- 基于 EN50160 标准, 进行数据分析
- 可将记录数据转换成 Excel 格式



- 可对仪器进行组态、设定所有的功能
- 可实时显示 (real-time) 及分析测量值和波形
- 可自行设定、选择电量参数的显示
- 可将仪器的组态配置导出/导入
- 针对测量结果可自动进行定性分析
- 可生成标准测量报告 (依据 EN 50160)、或自行设计报告格式

北京金三航科技发展有限公司

网址: <http://www.powerq.com.cn> <http://www.ca-17.cn> <http://www.1718power.cn> 邮箱: [h4040@163.com](mailto:h4040@163.com)

地址: 北京市海淀区苏州街18号长远天地大厦A2座711室 电话: 010-82573333

 **CHAUVIN  
ARNOUX**  
GROUP